

Pausenhof auf dem Dach

Playground Online Session vom 21.02.2024



Präsentation im Rahmen des Online-Fortbildungs-Formats von NürnbergMesse und Playground@Landscape

Der Referent



Daniel Wegmüller

Planungsbüro Wegmüller AG
7250 Klosters
www.d-wegmueller.ch
info@d-wegmueller.ch
+41 81 420 24 00

Landschaftsarchitekt
FH/BSLA / Umwelttechniker
HTL/NDS
Mitglied der IAKS

Aussenräume neu denken und weiterentwickeln

weg von den
normativen
Spielfeldab-
messungen

Dachflächen
nutzen

Flexibilität
Multifunktio-
nalität

Verdichtung,
wenig
Freifläche

Restflächen als
Bewegungsräume
nutzen

vorhandene
Flächen
effizient
nutzen

Planung auf Dachflächen





Pausenhof Schule Klosters

Aussenanlage Schule Klosters

Projektdaten

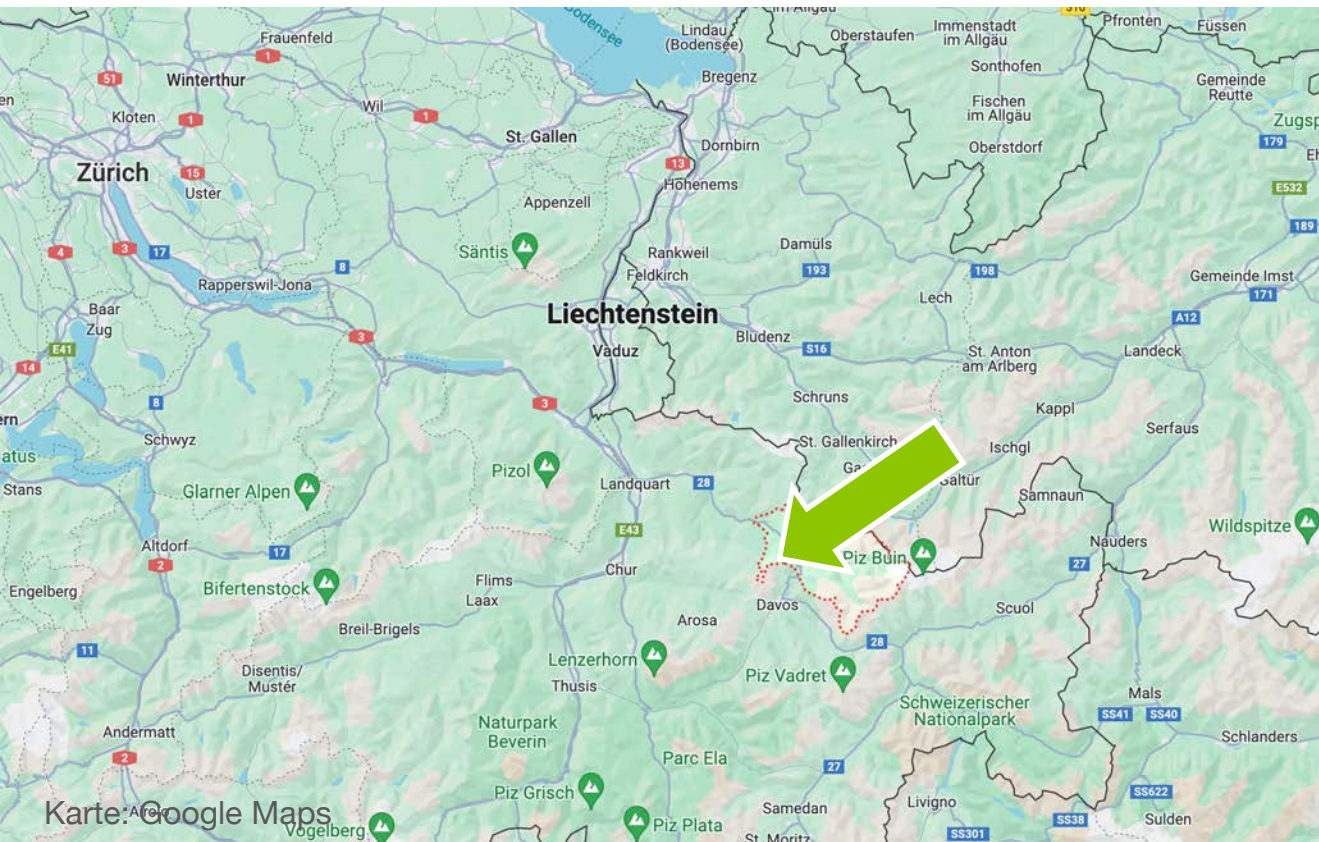
Leistungen: Phase 32 Bauprojekt bis und 4 Ausschreibung (LP 6-7)

Bauherrschaft: Gemeinde Klosters

Realisierung: 2019

Baukosten: ca. CHF 2.9 Mio.

Architektur: Anaïs Architektur, Zürich















Pausenhof Schule Grava Laax



Aussenanlage Schule Grava Laax

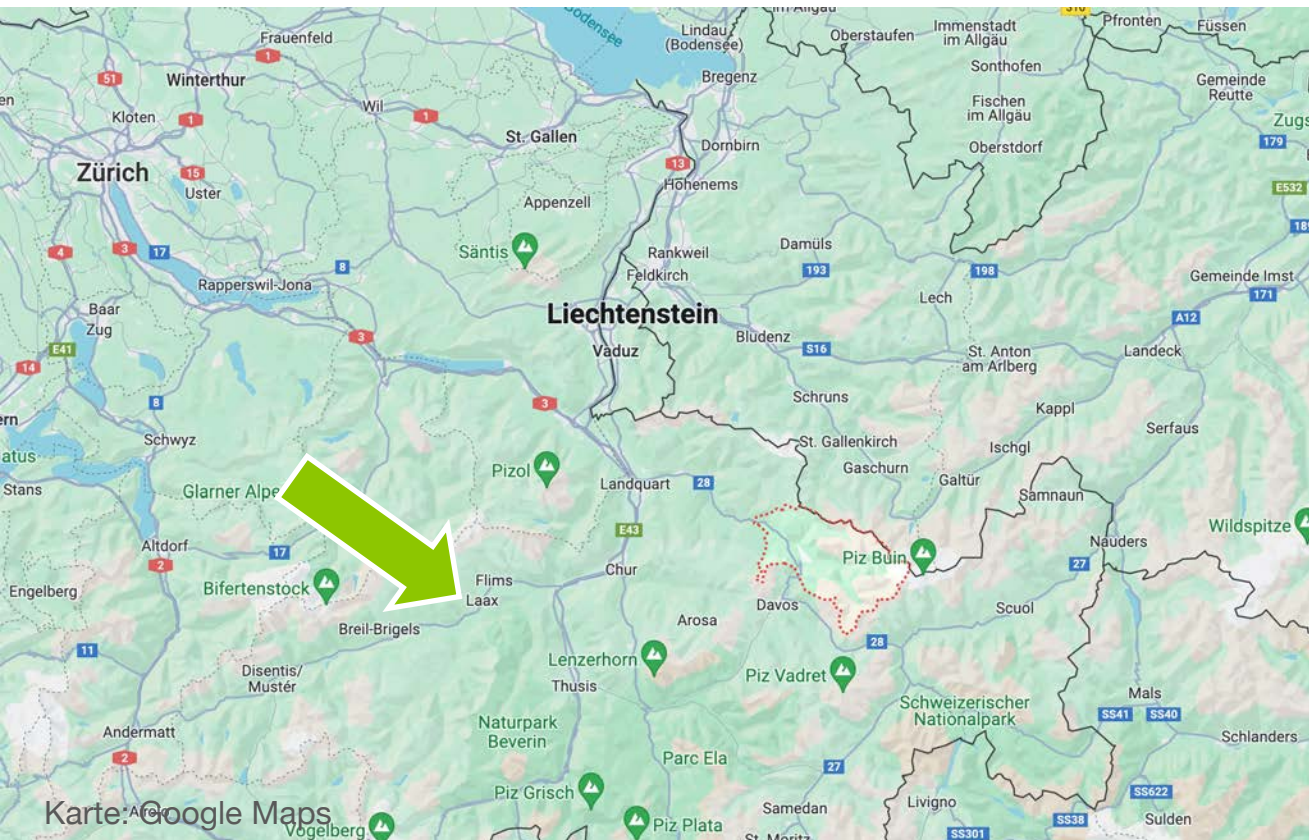
Projektdaten

Leistungen: Gesamtplanung Phasen 1-9 (LP 1-9)

Bauherrschaft: Gemeinde Laax

Realisierung: 2017

Baukosten: CHF 500'000.-



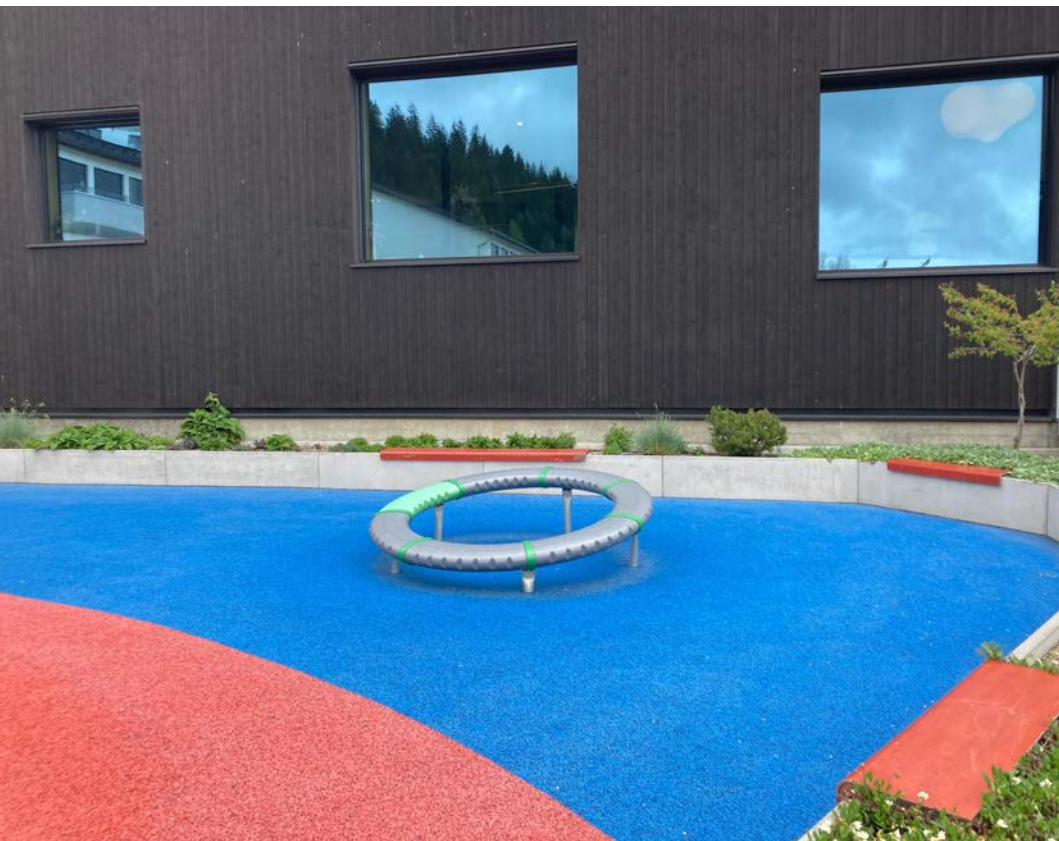












An outdoor basketball court with a red surface and white court markings is situated in front of a modern school building. The court is enclosed by a silver metal fence with chain-link mesh. A basketball hoop and backboard are visible on the right side of the court. The school building has a dark facade and large windows. In the background, there are green hills and a cloudy sky. A young tree with green leaves is in the foreground on the left.

Aussenanlage Schule Mauren/FL

Aussenanlage Schule Mauren/FL

Projektdaten

Landschaftsarchitektur: a3s GmbH, Wil/SG

Leistungen: Phasen 4-6 Ausschreibung, Realisierung, Bewirtschaftung (LP 5-9)

Bauherrschaft: Gemeinde Mauren/FL

Realisierung: 2022 bis 2023

Baukosten: ca. CHF 665'000.-







Aussenanlage Schule Mauren/FL







An aerial photograph of a school courtyard. The courtyard is divided into several distinct areas. On the left, there is a large green lawn with a winding stone path and a small wooden play structure. In the center, a wooden deck with several benches is visible. On the right, there is a playground area with a red spiral maze, a wooden play structure, and several circular garden beds with plants. The courtyard is surrounded by a dark grey building with a complex roof structure. The text "Gesundheitsgarten mit Spielplatz Ospidal Scuol" is overlaid in white on the image.

Gesundheitsgarten mit Spielplatz Ospidal Scuol

Gesundheitsgarten mit Spielplatz Ospidal Scuol

Projektdaten

Leistungen: Gesamtplanung

Bauherrschaft: Center da sandà Engiadina Bassa, Scuol

Realisierung: 2013 bis 2014

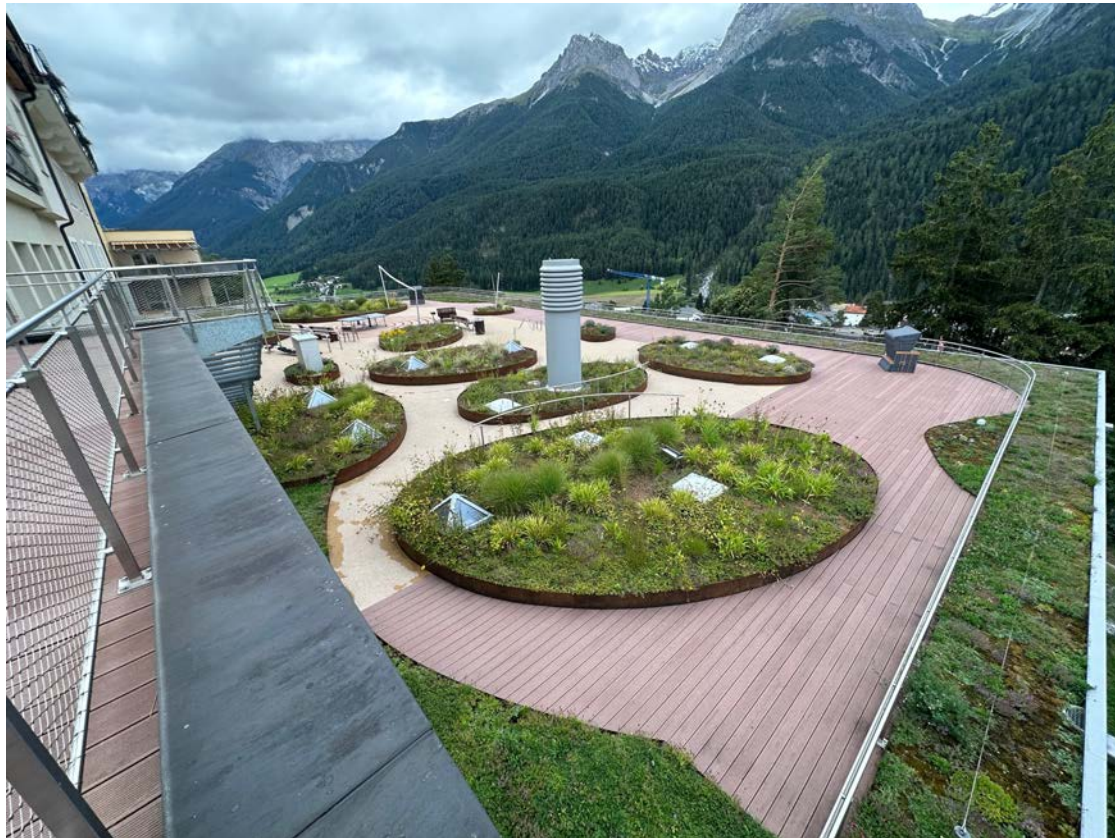
Baukosten: ca. CHF 1.2 Mio.











«thinking outside the box»

Der Blaue Platz Balzers FL



Vielfältig genutzte Bewegungsräume – Impressionen*

*Filmaufnahmen in Einverständnis der Kinder, Eltern, Lehrpersonen und Schulleitung



Fragen und Diskussionsrunde



Weitere Projekte: www.d-wegmueller.ch

Urheberrecht

Diese Präsentation ist im Rahmen der Onlinesession Playground vom 22.02.2024 entstanden. Der Inhalt – inklusive aller Pläne und Abbildungen – bleibt geistiges und exklusives Eigentum der Planungsbüro Wegmüller AG. Jede Nutzung, Vervielfältigung und Verbreitung bedürfen der ausdrücklichen Genehmigung der Verfasser (Urheberrecht gemäss SIA-Norm 118, Art. 24).

Die in der Präsentation verwendeten Bilder, sofern nicht anders gekennzeichnet, unterliegen den Nutzungs- und Lizenzbestimmungen der jeweiligen Rechteinhaber. Die Verwendung erfolgt in dieser Präsentation ausschliesslich zu internen Layoutzwecken. Die kommerzielle Nutzung ist nicht statthaft bzw. Bedarf einer Nutzungs- und Lizenzrechtsvereinbarung mit dem jeweiligen Rechteinhaber. Für die missbräuchliche Verwendung von gezeigten Bildern durch Kunden oder Dritte lehnt das Planungsbüro Wegmüller AG jede Haftung ab.